



EVROPSKÁ UNIE
Evropské strukturální a investiční fondy
Operační program doprava

Ministerstvo dopravy
Státní fond dopravní
infrastruktury



SO 10-90 E.1.9

VÝŠKOVÝ SYSTÉM Bpv SOUŘADNICOVÝ SYSTÉM S-JTSK

Číslo změny:	Obsah změny:	Datum změny:
01	-	-
02	-	-
03	-	-

Objednatel:



Správa železniční dopravní cesty, s.o.
Dlážděná 1003/7, 110 00 Praha 1

Stavební správa západ
Sokolovská 278/1955, 190 00 Praha 9

Sdružení: „SPEU + SP_ŽST Lovosice_nástupiště_P“



SUDOP EU a.s.
Olšanská 1a, 130 80 Praha
Tel.: +420 267 094 305
E-mail: info@sudopeu.cz

Zpracovatel částí:



SUDOP EU a.s.
Olšanská 1a, 130 80 Praha
Tel.: +420 267 094 305
E-mail: info@sudopeu.cz

Hlavní inženýr projektu:

ING. PETR VIDLÁK

Garant profese:

-

Středisko:

PROJEKTOVÉ STŘEDISKO ÚSTÍ NAD LABEM

Vedoucí střediska:

ING. MIROSLAV VÁŇA

Odpovědný projektant SO, IO, PS:

JAN NĚMEC

Vypracoval:

JAN NĚMEC

Kontroloval:

ING. PETR VIDLÁK

Název akce:

REKONSTRUKCE NÁSTUPIŠŤ A ZŘÍZENÍ BEZBARIÉROVÝCH
PŘÍSTUPŮ V ŽST. LOVOSICE

Číslo smlouvy:

17-030.640

Projektový stupeň:

DSP

název PS/SO:

SO 10-90 Kabelovod

Datum:

04 / 2021

Číslo částí:

E.1.9

Název přílohy:

Charakteristické řezy v místě šachet kabelovodu

Měřítko:

1 : 50

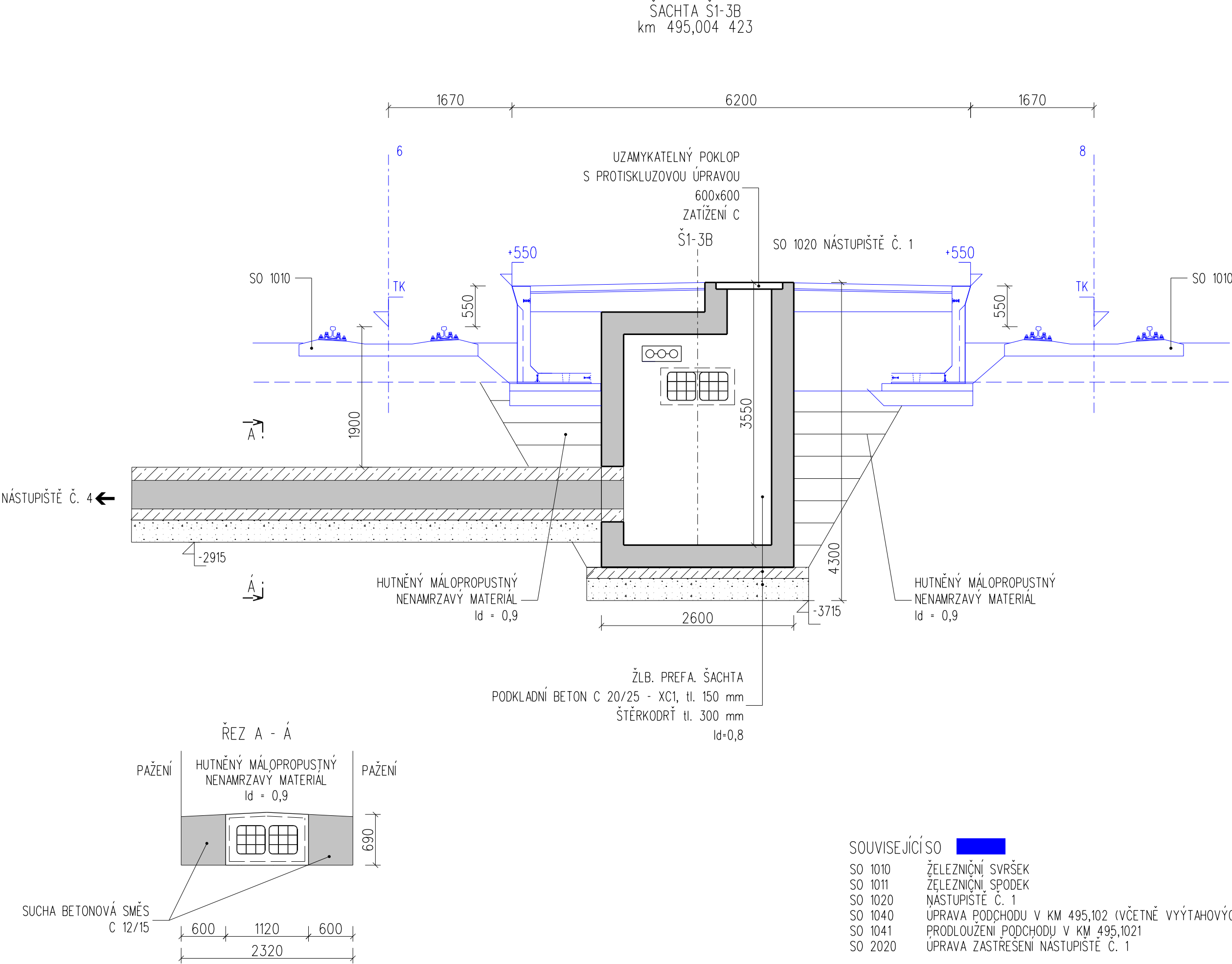
Počet formátů:

12 x A4

Číslo přílohy:

4

ŠO 1090 Kabelovod
Žlb. šachta na nástupišti č. 1 - Š1-3B, Š1-8B
Měřítko 1:50

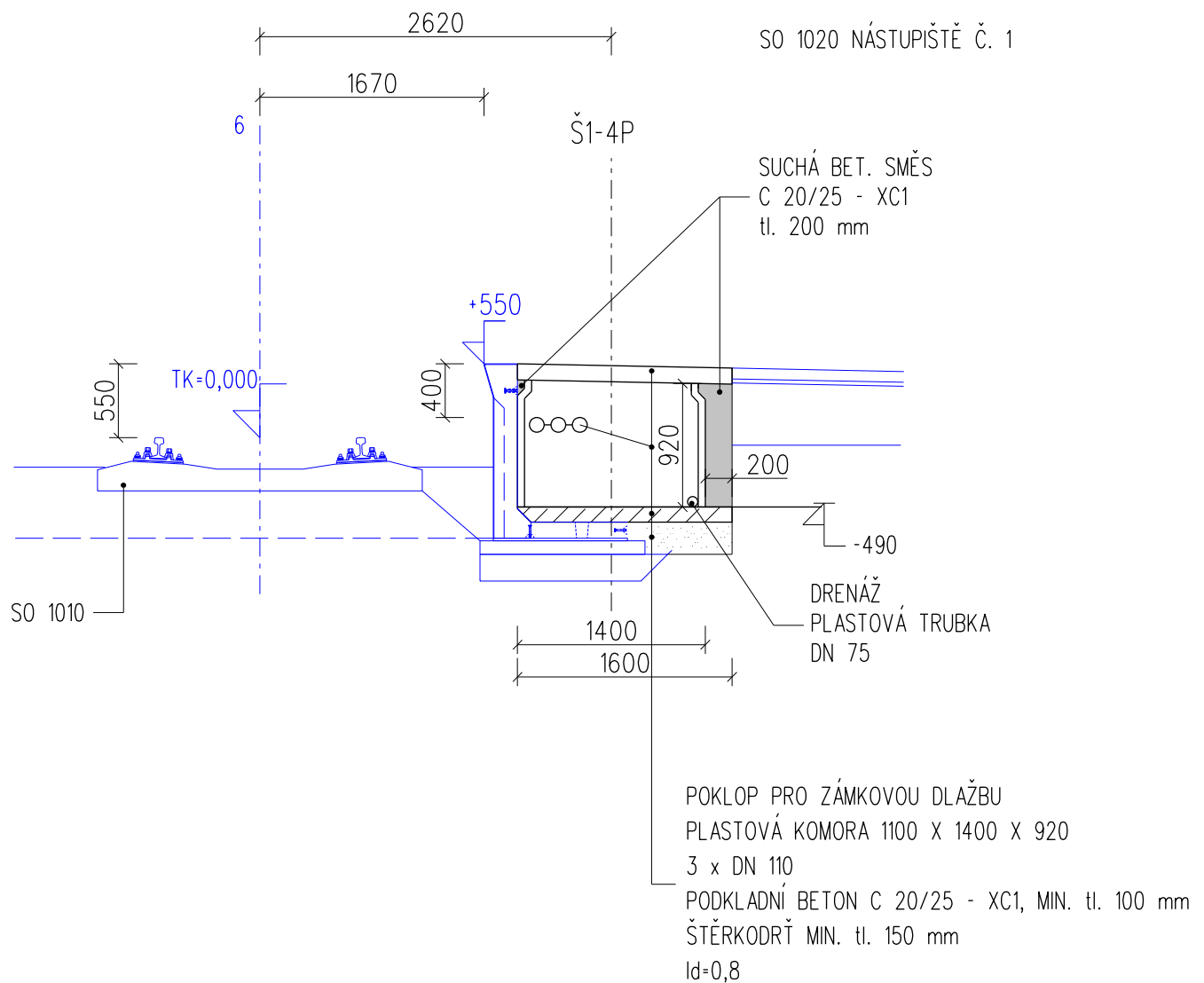


SO 1090 Kabelovod

Plastové šachty na nástupišti č. 1 - Š1-4P, Š1-5P

Měřítko 1:50

ŠACHTY Š1-4P
km 495,035 333

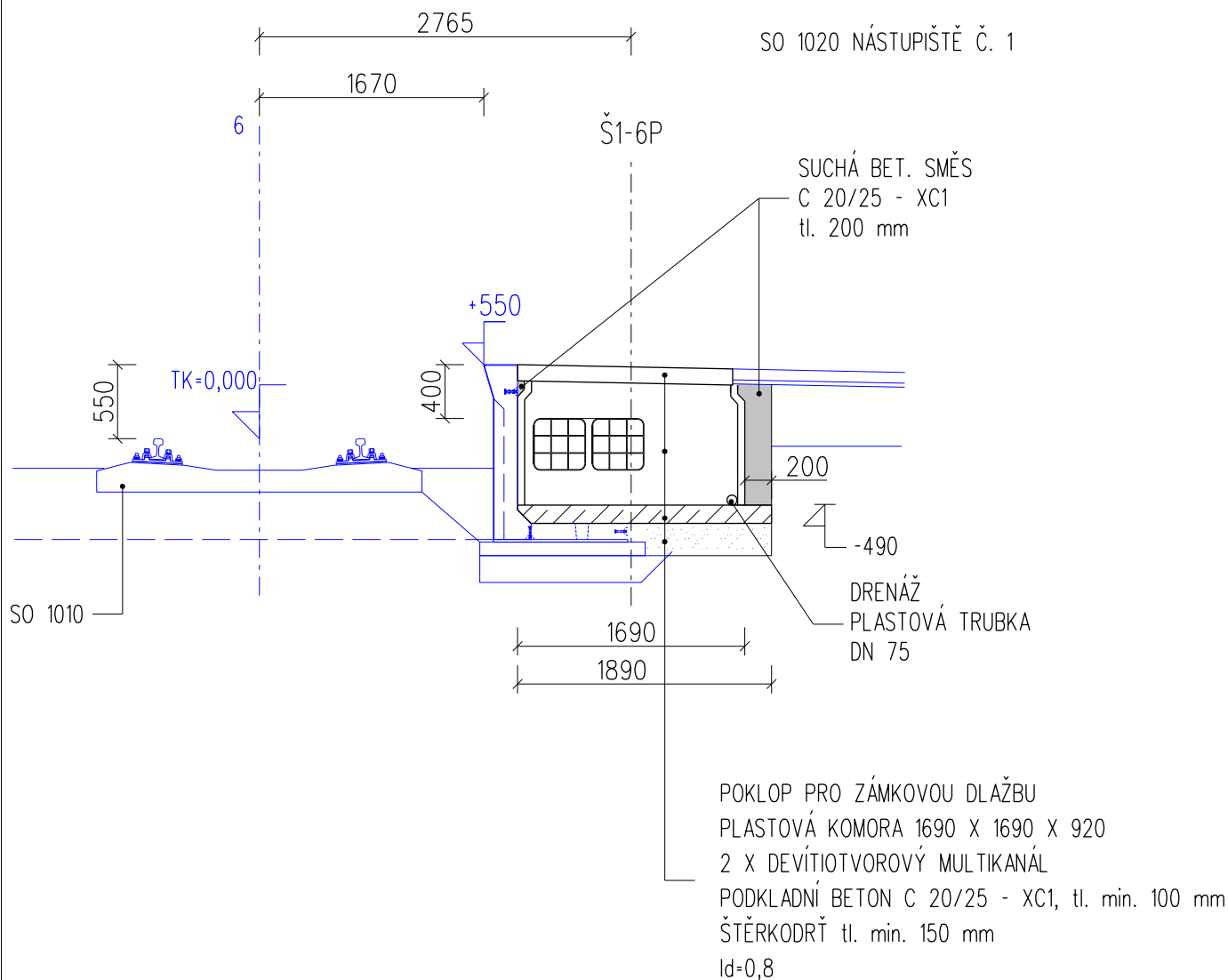


SOUVISEJÍCÍ SO

SO 1010	ŽELEZNIČNÍ SVRŠEK
SO 1011	ŽELEZNIČNÍ SPODEK
SO 1023	NÁSTUPIŠTĚ Č. 4
SO 1040	ÚPRAVA PODCHODU V KM 495,102 (VČETNĚ VYÝTAHOVÝCH ŠACHET)
SO 1041	PRODLOUŽENÍ PODCHODU V KM 495,1021
SO 2023	ÚPRAVA ZASTŘEŠENÍ NÁSTUPIŠTĚ Č. 4

SO 1090 Kabelovod
Plastové šachty na nástupišti č. 1 - Š1-6P, Š1-7P
Měřítko 1:50

ŠACHTY Š1-6P
km 495,099 333

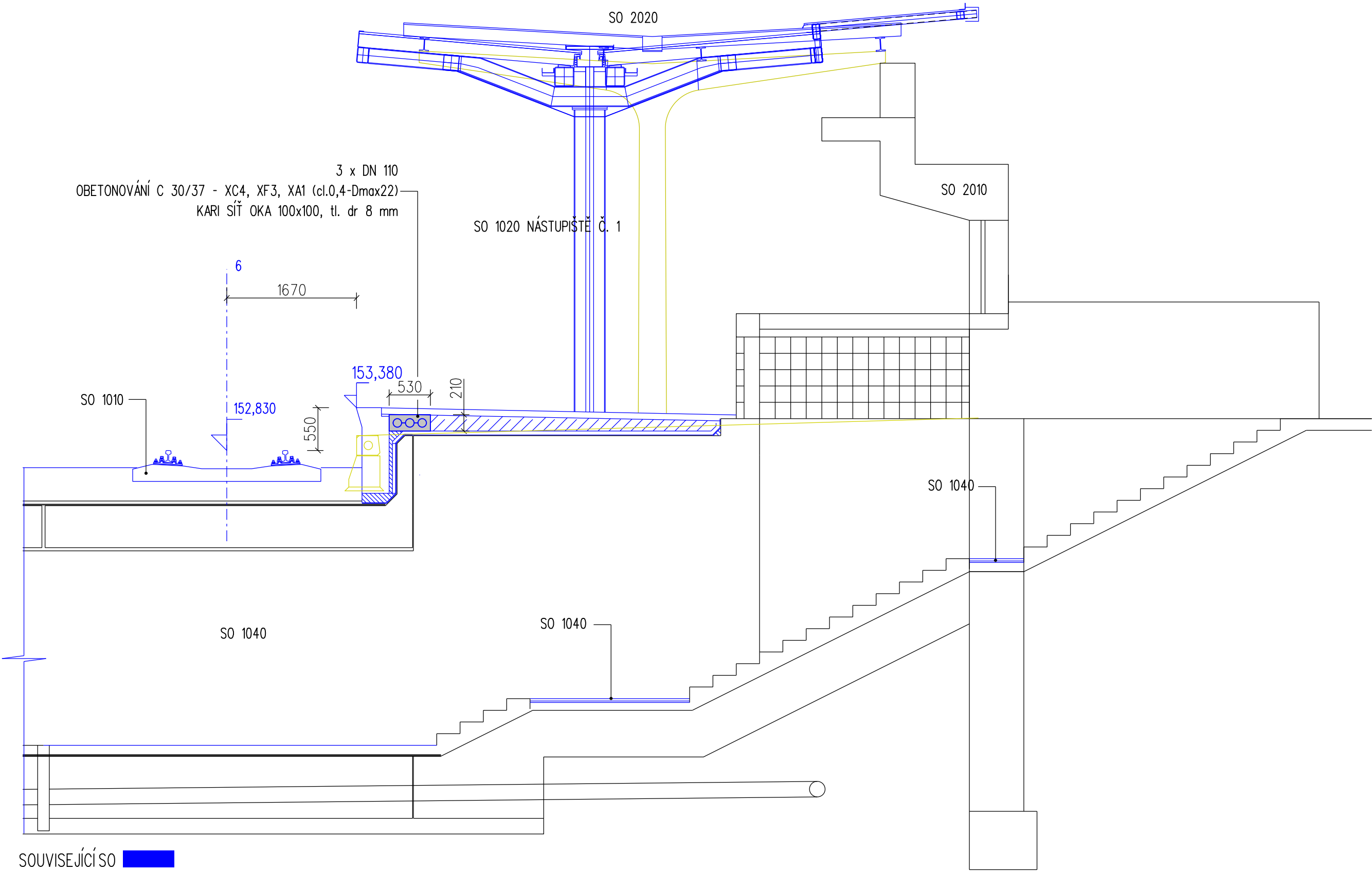


SOUVISEJÍCÍ SO

SO 1010	ŽELEZNIČNÍ SVRŠEK
SO 1011	ŽELEZNIČNÍ SPODEK
SO 1023	NÁSTUPIŠTĚ Č. 4
SO 1040	ÚPRAVA PODCHODU V KM 495,102 (VČETNĚ VYÝTAHOVÝCH ŠACHET)
SO 1041	PRODLOUŽENÍ PODCHODU V KM 495,1021
SO 2023	ÚPRAVA ZASTŘEŠENÍ NÁSTUPIŠTĚ Č. 4

SO 1090 Kabelovod
Průběh kabelovodu nad podchodem pro cestující - nástupiště č. 1
Měřítko 1:50

km 495,102

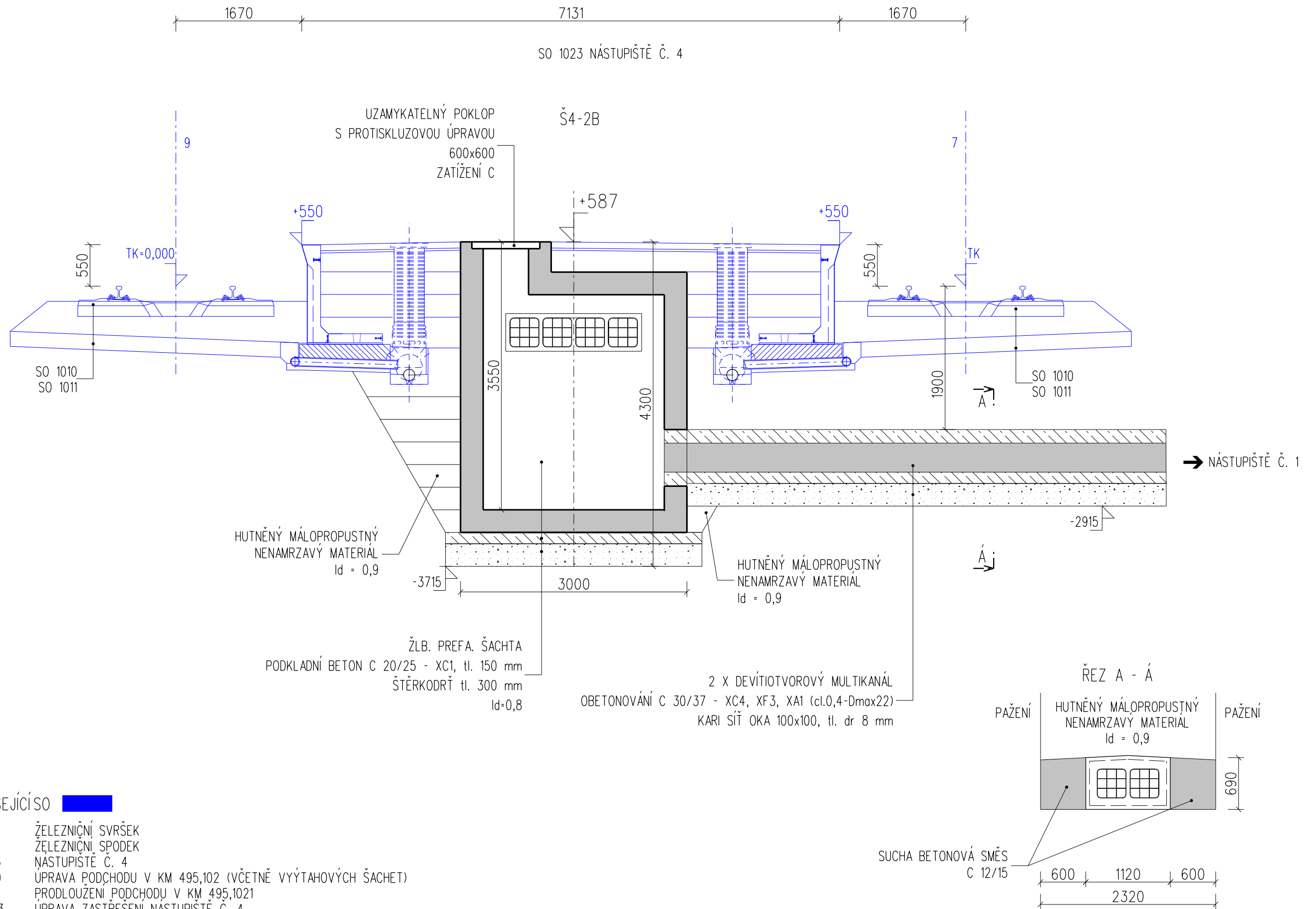


SOUVISEJÍCÍ SO

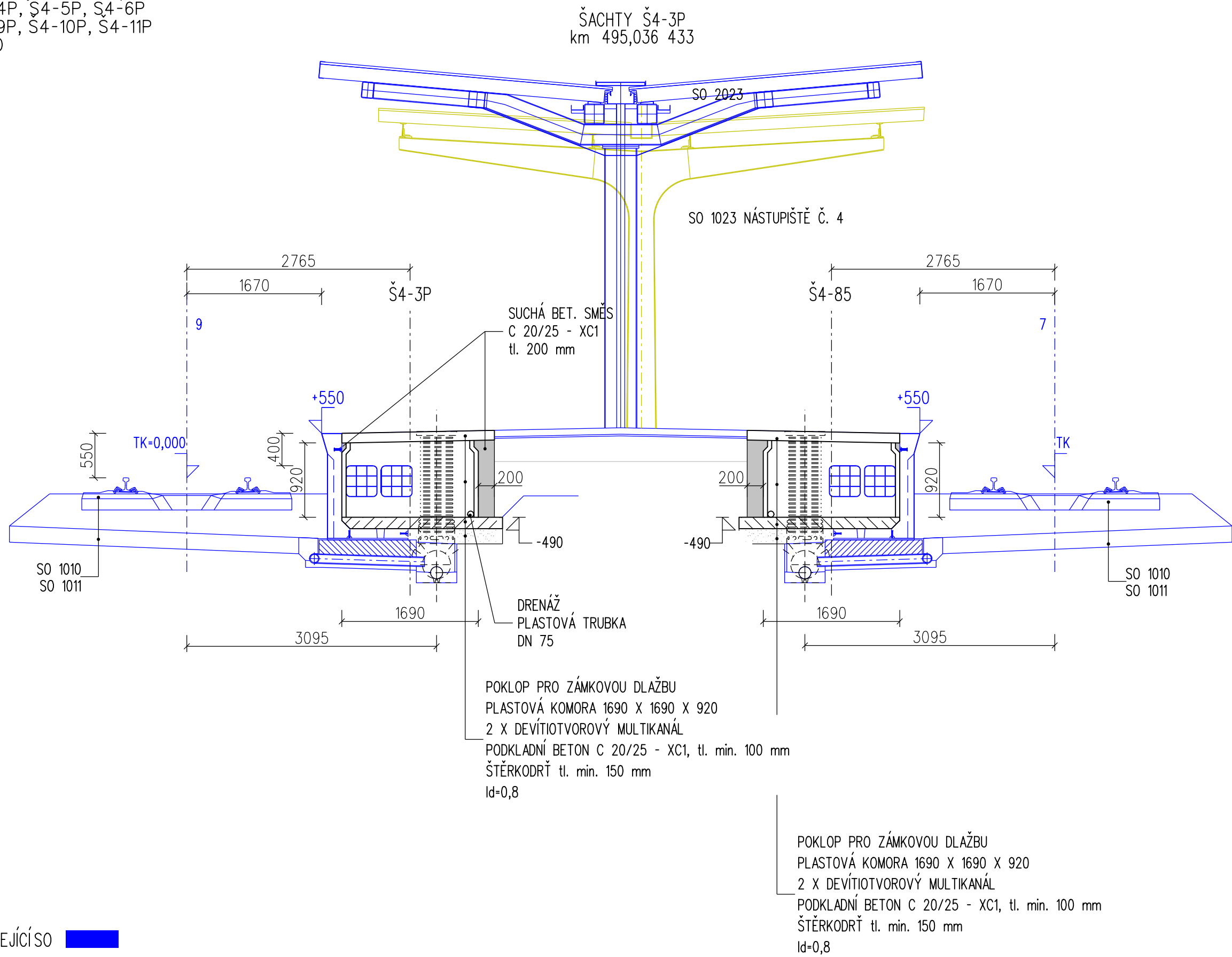
- SO 1010 ŽELEZNIČNÍ SVRŠEK
- SO 1011 ŽELEZNIČNÍ SPODEK
- SO 1020 NÁSTUPIŠTĚ Č. 1
- SO 1040 ÚPRAVA PODCHODU V KM 495,102 (VČETNĚ VYÝTAHOVÝCH ŠACHET)
- SO 1041 PRODLOUŽENÍ PODCHODU V KM 495,1021
- SO 2020 ÚPRAVA ZASTŘEŠENÍ NÁSTUPIŠTĚ Č. 1

ŠO 1090 Kabelovod
Žlb. šachty na nástupišti č. 4 - Š4-2B, Š4-7B
Měřítko 1:50

ŠAČTY Š4-3B
km 495,004 423



SO 1090 Kabelovod
Plastové šachty na nástupišti č. 4
Š4-3P, Š4-4P, Š4-5P, Š4-6P
Š4-8P, Š4-9P, Š4-10P, Š4-11P
Měřítko 1:50

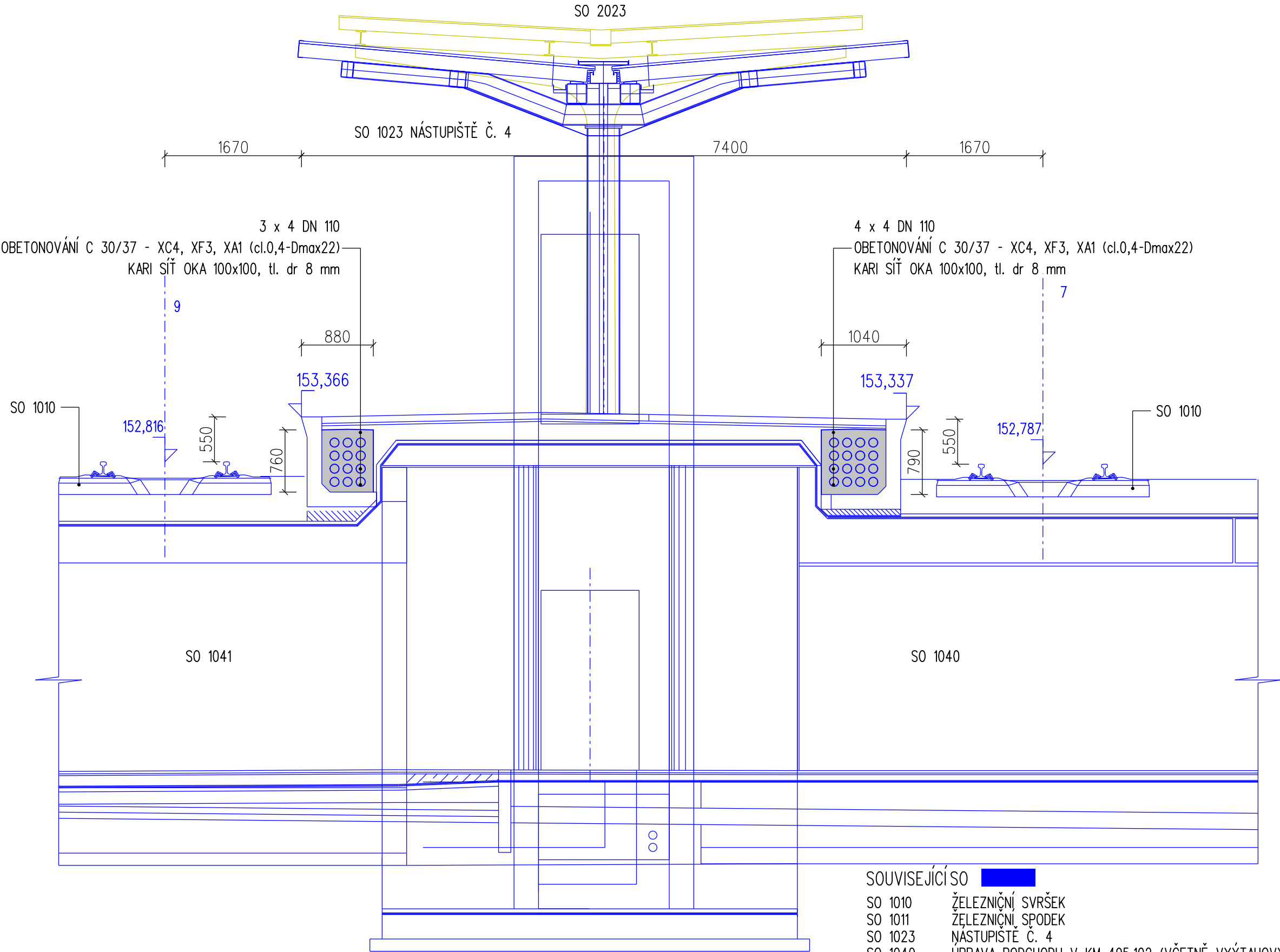


SOUVISEJÍCÍ SO

- | | |
|---------|--|
| SO 1010 | ŽELEZNIČNÍ SVRŠEK |
| SO 1011 | ŽELEZNIČNÍ SPODEK |
| SO 1023 | NÁSTUPIŠTĚ Č. 4 |
| SO 1040 | ÚPRAVA PODCHODU V KM 495,102 (VČETNĚ VYÝTAHOVÝCH ŠACHET) |
| SO 1041 | PRODLOUŽENÍ PODCHODU V KM 495,1021 |
| SO 2023 | ÚPRAVA ZASTŘEŠENÍ NÁSTUPIŠTĚ Č. 4 |

SO 1090 Kabelovod
Průběh kabelovodu nad podchodem pro cestující - nástupiště č. 4
Měřítko 1:50

km 495,102



SOUVISEJÍCÍ SO	
SO 1010	ŽELEZNIČNÍ SVRŠEK
SO 1011	ŽELEZNIČNÍ SPODEK
SO 1023	NÁSTUPIŠTĚ Č. 4
SO 1040	ÚPRAVA PODCHODU V KM 495,102 (VČETNĚ VYÝTAHOVÝCH ŠACHET)
SO 1041	PRODLOUŽENÍ PODCHODU V KM 495,1021
SO 2023	ÚPRAVA ZASTŘEŠENÍ NÁSTUPIŠTĚ Č. 4